

Person holding phone

VORTEX 解決方案手冊

單一雲端，混合安防，全面簡化。

目錄

04 關於 VORTEX

- + 專為現代智慧安防打造的混合雲端平台
- + 為什麼選擇 VORTEX

07 單一雲端

- + 透過單一平台即可管理一切，從攝影機、門禁、感測器到網路喇叭，輕鬆掌握。
- + 原生整合，專為規模化而打造

11 混合安防

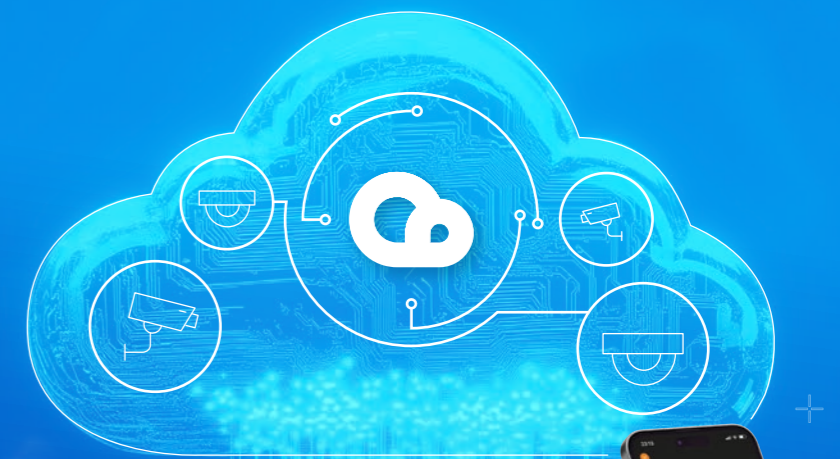
- + 實現無中斷的現代化升級
- + 內建資安防護與合規性

14 全面簡化

- + 人工智能驅動的營運自動化
- + 開放整合，單一平台管理
- + 產業應用
- + 成功案例
- + VORTEX 授權等級
- + VIVOTEK 攝影機

關於 VORTEX

專為現代智慧安防 打造的混合雲端平台



VORTEX 是 VIVOTEK 的雲端安防管理平台，整合各類裝置、AI 分析與管理流程，讓用戶能集中掌握所有系統狀態，加快事件回應，同時大幅簡化日常操作，輕鬆應對各種規模需求。

無論是使用直連雲端的攝影機、管理既有 NVR 系統，還是串接 VIVOTEK VAST Security Station (VSS) 等 VMS 平台，VORTEX 都能透過單一介面集中管理，協助系統順利升級上雲，無需中斷運作或更動既有架構。

為什麼選擇 VORTEX⁺

單一雲端 - 集中管理，一站掌握。

透過單一平台整合攝影機、門禁與各類感測器，並結合人工智能分析能力，輕鬆掌握跨站點與系統的整體狀況。

混合彈性架構 - 實現無中斷的現代化升級。

透過 VORTEX Connect，可串接**直連雲端設備**、VIVOTEK VSS、Core+ AI NVR 及**既有系統**，無需更換設備，即可平順升級上雲。

全面簡化 - 洞察更智慧，行動更迅速。

介面直覺好上手，支援**生成式人工智能搜尋和警報**、**即時通知與影像搜查功能**，有效降低操作負擔、加快回應速度及簡化日常操作。

直連雲端



適合所有客戶

支援 VORTEX 的攝影機
(提供 30 天免費本機儲存)

橋接至雲端



適合暫時無法更換攝影機的客戶

透過 VIVOTEK NVR 或 VSS
將 ONVIF Profile S 攝影機橋接至 VORTEX

單一雲端

單一平台，盡覽無遺

全面掌控 – 攝影機、NVR、門禁、智慧感測器和人工智能。

VORTEX 單一雲端平台，集中管理所有實體安防系統，提供即時掌握、簡化操作，並支援多站點彈性擴展，無需複雜架構。



攝影機與 NVR

VIVOTEK 攝影機、ONVIF 攝影機、
Core+ AI 網路錄影機



混合系統

VIVOTEK VSS、直連雲端、橋接至雲端，
支援 VORTEX Connect



AI Hub 與分析

深度搜尋、Think Search 自然語言搜尋和
Think Alert 警報，結合視覺語言模型、
車牌辨識、工安防護裝備和摔倒偵測



整合式生態系統

Kisi、PDK 門禁控制；HALO 智慧感測器；
Kabob 零售數位看板

原生整合，專為規模化而打造。



單一雲端管理

透過單一監控畫面集中查看所有站點。



邊緣和雲端人工智能分析

跨邊緣和雲端的即時偵測和深度搜尋 — 加快調查速度，同時減少誤報。



原生平台整合

VORTEX 全面整合 VIVOTEK 攝影機、NVR、VSS、VORTEX Cloud 及合作夥伴解決方案，可輕鬆實現無縫的導入、管理和自動化，無需複雜設定。



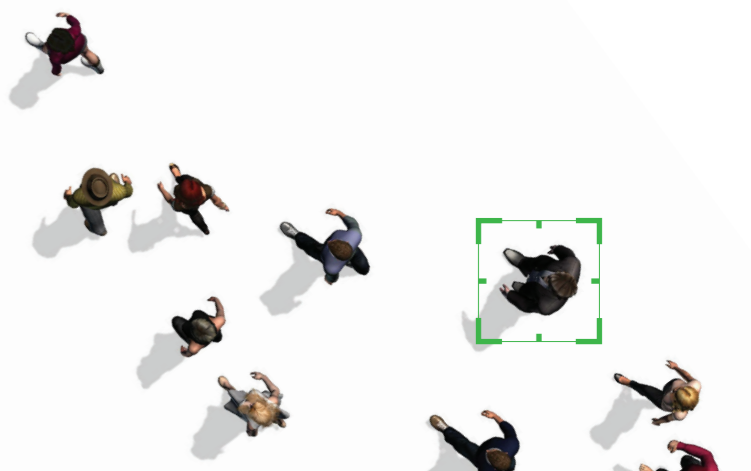
遠端裝置管理

無線 (OTA) 進行安全/韌體更新，大幅減少維護查訪，並降低總營運成本。



開放式架構設計

採用開放標準架構，支援生態系統擴展和混合配置，避免供應商綁定，保有長期彈性與擴展靈活性。





混合安防

實現無中斷的現代化升級⁺

按照您的節奏上雲 — 無需全面更換既有設備，避免營運停擺或潛在安全風險。

混合架構

VORTEX 中的所有攝影機均可透過 **Core+ AI NVR 和 VSS 管理**，支援直連雲端或地端架構，兼顧效能、隱私與數據掌控。

頻寬友善

VORTEX 僅在存取時傳輸影像，大幅降低頻寬使用，維持 20-50 kbps 低流量傳輸速率，確保系統穩定運作。

既有系統升級

透過 **VORTEX Connect** 串接現有攝影機，無需汰換設備，即可實現上雲升級並延長使用年限。

單一雲端管理層

透過**單一介面**整合雲端、地端與混合架構，集中管理所有系統，簡化操作並輕鬆擴展規模。

AI 彈性擴展

支援**邊緣與雲端 AI 分析** (包括**深度搜尋、工安防護裝備偵測、摔倒偵測和車牌辨識**)，加快事件追查並降低誤報干擾。





內建資安防護與合規性

平台內建企業級資安防護，全面守護各層級設備與應用，降低潛在風險、強化整體安全。

ISO 27001

認證雲端基礎架構



MFA/SSO

身分驗證與權限管理



NDAA 與 TAA

相容裝置



安全裝置

驗證與資料加密傳輸

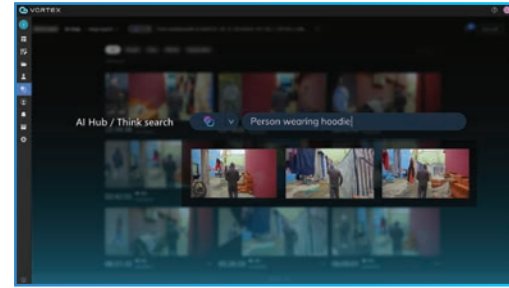


協助簡化管理與稽核流程，輕鬆符合各項法規要求，同時維持操作便利性。

全面簡化

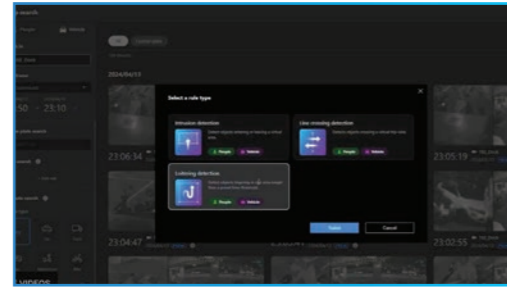
人工智能驅動的營運自動化

利用邊緣和雲端的智慧技術，實現自動化監控、加快回應速度並簡化調查。



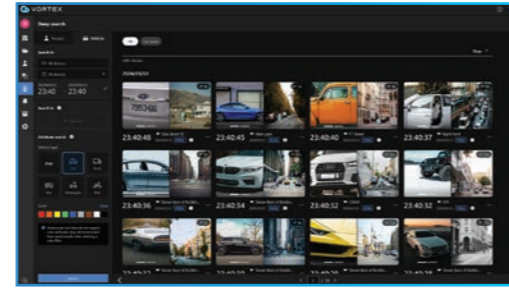
Think Search 自然語言搜尋

自然語言影像搜尋 — 只需幾秒鐘即可找到事件，無需花費數小時。



深度搜尋

運用場景搜尋 (入侵、跨線或徘徊偵測)、特徵搜尋、特徵再識別和路徑擷取，在關鍵時刻立即精確定位。



車牌/臉部辨識

識別車輛和人員，以加強門禁控制和調查。



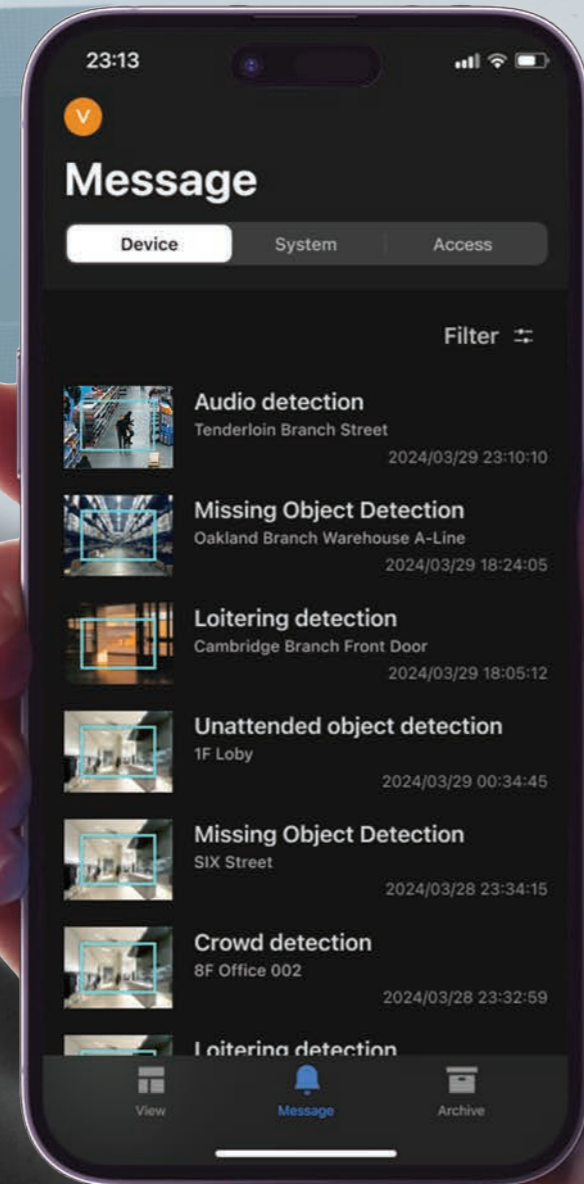
工安防護裝備 (PPE) 與摔倒偵測
安全合規監控和即時保護。



事件洞察與事件管理庫
自動產生事件摘要和證據封裝 — 提供即時的調查時間軸。



直覺操作介面，支援生成式 AI 搜尋、深度搜尋和即時通知，有效降低人工作業負擔並加快調查速度。



開放整合，單一平台管理

所有操作皆透過單一雲端介面完成，從事件偵測、驗證到應變與報告，全面整合於同一流程中。

網路喇叭 – 主動嚇阻

透過人工智能監控的事件自動觸發，即時傳送語音警告、安全訊息或疏散指示。

門禁控制整合 (Brivo/Kisi/PDK)

將門事件直接與 VORTEX 影像關聯，以便進行視覺驗證和調查。

智慧感測器 (HALO)

將環境情報導入安防維運 — 偵測電子煙、煙霧、噪音、空氣品質和不安全狀況。



VIVOTEK AU-003
室外網路號角喇叭



VIVOTEK AU-004
室內網路號角喇叭

+ VORTEX 整合影像辨識與音訊、門禁及各類感測器，
實現自動化聯動反應。

全面簡化 產業應用

單一整合平台，協助各垂直產業提升營運安全與效率。



零售與快餐業

- 減少竊盜和庫存損失
- 減少客戶等待時間和服務
- 防止退貨詐欺和服務甜心行為
- 掌握客流量，更妥善安排人員和商品陳列



物業管理

- 非營業時間資產管理
- 緊急出口封鎖通知
- 包裹遞送通知
- 人員門禁控制



製造與倉儲

- 工安防護裝備偵測
- 機械安全監控
- 保護工人的摔倒警報



教育業

- 未經授權出入、徘徊、人群偵測
- 周邊入侵監控
- 電子煙與空氣品質感測器
- 語音警報與嚇阻

成功案例

單一平台，成就多元應用。

“

VORTEX 為我們的團隊帶來明顯成效，讓每位成員更有效執行任務，並能即時應對各種狀況，同時提升安全與營運效率。

Carrie Coster，總經理
Campsite – Sun Outdoors, Ocean City, USA

”

“

VORTEX 能精準滿足客戶的需求，協助降低成本、強化管理落實，讓營運更安心、更有保障。實際體驗後，更能感受到其價值。

Jeremy Maloney，Maloney Telecom 總裁

”

“

VORTEX 幫助我們預防糾紛並快速找回遺失物，確保門市運作順暢。整體營運持續優化，顧客停留時間與回訪率皆有所提升。

Ariel，85°C 咖啡蛋糕烘焙專賣店 IT 總監

”

“

VORTEX 重新優化我們的營運模式，不僅提升客服效率，也有效降低安全管理成本，透過單一平台即可全面掌握所有狀況。

John Stevens，AVS 執行長

”

“

透過 VORTEX 雲端平台，我們能在幾分鐘內快速掌握現場狀況，即使在非營業時間，也能透過 App 即時接收警報通知。同時也可用於監控服務品質與人員訓練，持續優化服務流程。

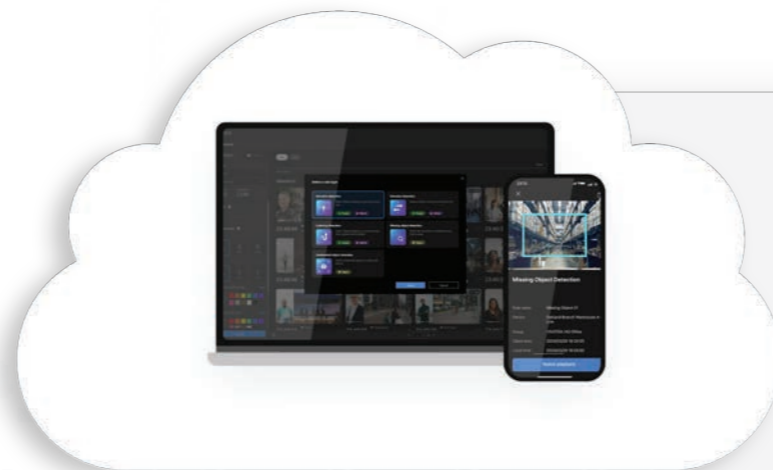
Roger Botton，MINI of Portland 總經理

”



VORTEX 授權等級

智慧安防三層級方案。



	xPro	xStd	xLite
	<p>人工智能驅動的自動化</p>	<p>智慧營運</p>	<p>雲端基礎</p>
最大使用者數量	無限制	無限制	10
最大攝影機數量	無限制	無限制	128
最大站點數量	無限制	無限制	10
雲端封存和私人影像分享	每頻道 30 GB	每頻道 5 GB	
警報管理			
推播通知	✓	✓	✓
電子郵件	✓	✓	
Webhook	✓	✓	
人工智能功能			
即時偵測	✓	✓	✓
AI Hub (深度搜尋、場景搜尋、設定檔搜尋、車牌辨識、事件管理庫、Think Search 自然語言搜尋和影像下載)	✓		
整合			
第三方系統	✓	✓	
附加人工智能授權 (工安防護裝備、摔倒、Think Alert 警報、車牌辨識)	✓	✓	

最大使用者數量
 最大攝影機數量
 最大站點數量
 雲端封存和私人影像分享

警報管理

推播通知
 電子郵件
 Webhook

人工智能功能

即時偵測
 AI Hub (深度搜尋、場景搜尋、設定檔搜尋、車牌辨識、事件管理庫、Think Search 自然語言搜尋和影像下載)

整合

第三方系統

附加人工智能授權 (工安防護裝備、摔倒、Think Alert 警報、車牌辨識)

多元攝影機選擇， 滿足各類場域需求

VORTEX 攝影機整合 VIVOTEK Edge AI 與 VORTEX Cloud，打造智慧監控體驗，提供即時影像分析與快速判讀能力。



RealSight 引擎

保持真實準確色彩，不受環境或光照條件影響。



雲端影像儲存

提供專屬空間保存重要影像片段。



單一登入 (SSO) 和多重驗證

只需一次登入，結合多重驗證機制，提升安全性。



保固

符合 NDAA 標準的 VORTEX 攝影機可享有長達 10 年的保固。

支援 VORTEX 的攝影機



多鏡頭 全景攝影機

180°-270° 超廣角，無需變形修正



單一魚眼鏡頭 攝影機

180° (壁掛) 或 360° (天花板式) 視角，
內建影像矯正功能



平面球型 攝影機

裸露鏡頭，無球罩；手動調整



子彈型攝影機

圓柱形設計，鏡頭方向可見；
支援更長的焦距；中遠距離紅外線





球型攝影機

防破壞球罩；室內/室外均可使用；隱藏視角

攝影機 系列： Premium

攝影機功能

	CC831-HV 	CC830-HV 
攝影機類型	500 萬畫素全景	500 萬畫素全景
影像感光元件	1/2.8" 循序掃描式 CMOS	1/2.8" 循序掃描式 CMOS
解析度	SD：1280x960/HD：2560x1920	SD：1280x960/HD：2560x1920
鏡頭類型	定焦	定焦
焦距	f = 1.47 mm	f = 1.47 mm
光圈	F2.7	F2.7
光圈	固定光圈	固定光圈
監控範圍	180° (水平) 120° (垂直) 180° (對角)	180° (水平) 120° (垂直) 180° (對角)
快門速度	1/5 秒到 1/32,000 秒	1/5 秒到 1/32,000 秒
紅外線距離	內建紅外線投射燈，最遠可達 20 公尺，支援智慧型紅外線技術，紅外線 LED x 4	-
最低照度	0.08 lux @ F2.7 (彩色) 0.005 lux @ F2.7 (黑白) 0 lux 時可開啟紅外線照明	0.08 lux @ F2.7 (彩色) 0.005 lux @ F2.7 (黑白)
內建儲存	MicroSD/SDHC/SDXC 卡插槽 (內建 256GB 工業級 SD 卡)	MicroSD/SDHC/SDXC 卡插槽 (內建 256GB 工業級 SD 卡)

影像/音訊/ 網路

	CC831-HV	CC830-HV
影像串流設定	HD 影像 2560x1920@15fps 1.2Mbps 上傳 SD 影像 1280x960@15fps 300Kbps 上傳	HD 影像 2560x1920@15fps 1.2Mbps 上傳 SD 影像 1280x960@15fps 300Kbps 上傳
影格更新率	15FPS	15FPS
音訊	單向音訊	單向音訊
標準音訊設定 – 介面	內建麥克風	內建麥克風

一般

	CC831-HV	CC830-HV
電源輸入	IEEE 802.3af PoE Class 0	IEEE 802.3af PoE Class 0
電源消耗功率	最大 10.26 W/6.96 W (紅外線開啟/關閉)	最大 9.12 W
連線功能	供 10/100 Mbps 網路/PoE 連接使用的 RJ-45 訊號線接頭	供 10/100 Mbps 網路/PoE 連接使用的 RJ-45 訊號線接頭
操作溫度	起始溫度：-10°C ~ 55°C (14°F ~ 131°F) 作業溫度：-30°C ~ 55°C (-22°F ~ 131°F) (紅外線開啟) -30°C ~ 60°C (-22°F ~ 140°F) (紅外線關閉)	起始溫度：-10°C ~ 55°C (14°F ~ 131°F) 作業溫度：-30°C ~ 55°C (-22°F ~ 131°F)
認證	IP66/IK10	IP66/IK10
即時偵測	√	√
AI Hub (搭配 xPro 授權)	特徵搜尋、場景搜尋、特徵再識別、設定檔搜尋、車牌辨識搜尋、Think Search 自然語言搜尋、事件洞察	
須授權的應用情境 (工安防護裝備/摔倒/臉部辨識/車牌辨識/Think Alert 警報)。	臉部辨識/車牌辨識	臉部辨識/車牌辨識

MS930-EHV

800 萬畫素全景
1/2.7" 循序掃描式 CMOS
SD：2432x816/HD：4864x1632
定焦
f = 2.8 mm
F1.2
固定光圈
180° (水平) 50° (垂直) 180° (對角)
1/30 秒到 1/32,000 秒
20 公尺
0.018 lux @ F1.2 (彩色)，30IRE <0.01 lux @ F1.2 (黑白) 0 lux 時可開啟紅外線照明
MicroSD/SDHC/SDXC 卡插槽 (內建 512GB 工業級 SD 卡)
HD 影像 4864x1632 @15fps 3Mbps 上傳 SD 影像 2432x816 @15fps 400Kbps 上傳
15FPS
單向音訊
內建麥克風
IEEE 802.3at PoE Class 4
最大：20 W/13.5 W (紅外線開啟/紅外線關閉)
供 10/100 Mbps PoE 網路連接使用的 RJ-45 訊號線接頭
起始溫度：-30°C ~ 55°C (-22°F ~ 131°F) 作業溫度：-40°C ~ 50°C (-40°F ~ 131°F) (紅外線關閉) -40°C ~ 50°C (-40°F ~ 122°F) (紅外線開啟)
IP66/IK10
√
工安防護裝備/臉部辨識/車牌辨識

FD939-EHTV

800 萬畫素球型
1/1.8" 循序掃描式 CMOS
SD：1280x720/HD：3840x2160
馬達驅動、變焦、遠端對焦
f = 4.3 ~ 9.8 mm
F1.6 ~ F2.6
精確光圈 (P-iris)
110.4° ~ 45.1° (水平) 57.9° ~ 25.4° (垂直) 133.9° ~ 51.8° (對角)
1/5 秒到 1/32,000 秒
內建紅外線投射燈，有效範圍最遠可達 40 公尺，支援智慧型紅外線技術，紅外線 LED x 4
0.02 lux @ F1.6 (彩色) <0.005 lux @ F1.6 (黑白) 0 lux 時可開啟紅外線照明
MicroSD/SDHC/SDXC 卡插槽 (內建 512GB 工業級 SD 卡)
HD 影像 3840x2160 @15fps 3Mbps 上傳 SD 影像 1280x720@15fps 300Kbps 上傳
15FPS
雙向音訊 (全雙工)* - * 需要 AO-015 纜線 (需要 xPro 授權才能啟用喇叭制止功能) 內建麥克風 外部麥克風輸入* 外部線路輸出* - * 需要 AO-015 纜線
IEEE 802.3af PoE Class 3
最大 12.4 W/9.6 W (紅外線開啟/紅外線關閉)
供 10/100 Mbps 網路/PoE 連接使用的 RJ-45 訊號線接頭 音訊線路輸入*/音訊線路輸出*/數位輸入：1* 數位輸出：1* - * 需要 AO-015 纜線
起始溫度：-20°C ~ 50°C (-4°F ~ 122°F) 作業溫度：-35°C ~ 60°C (-31°F ~ 140°F) (紅外線關閉) -35°C ~ 50°C (-31°F ~ 122°F) (紅外線開啟)
IP66/IK10/NEMA 4X
√
√

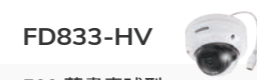
FD839-EHTV-V2

500 萬畫素球型
1/2.8" 循序掃描式 CMOS
SD：1280x960/HD：2560x1920
馬達驅動、變焦、遠端對焦
f = 2.8 ~ 12 mm
F1.6 ~ F3.3
精確光圈 (P-iris)
95.4° ~ 28.7° (水平) 68.8° ~ 21.5° (垂直) 129.6° ~ 35.9° (對角)
1/5 秒到 1/32,000 秒
內建紅外線投射燈，有效範圍最遠可達 40 公尺，支援智慧型紅外線技術，紅外線 LED x 4
0.04 lux @ F1.6 (彩色) 0.005 lux @ F1.6 (黑白) 0 lux 時可開啟紅外線照明
MicroSD/SDHC/SDXC 卡插槽 (內建 256GB 工業級 SD 卡)
HD 影像 2560x1920@15fps 1.2Mbps 上傳 SD 影像 1280x960@15fps 300Kbps 上傳
15FPS
雙向音訊 (全雙工)* - * 需要 AO-015 纜線 (需要 xPro 授權才能啟用喇叭制止功能) 內建麥克風 雙向音訊連接 (透過選配的 I/O 和音訊纜線)
IEEE 802.3af PoE Class 3
最大 12.4 W/9.6 W (紅外線開啟/關閉)
供 10/100 Mbps 網路/PoE 連接使用的 RJ-45 訊號線接頭 音訊線路輸入*/音訊線路輸出*/數位輸入：1* 數位輸出：1* - * 需要 AO-015 纜線
起始溫度：-20°C ~ 50°C (-4°F ~ 122°F) 作業溫度：-35°C ~ 60°C (-31°F ~ 140°F) (紅外線關閉) -35°C ~ 50°C (-31°F ~ 122°F) (紅外線開啟)
IP66/IK10/NEMA 4X
√
√

攝影機 系列： Premium

攝影機功能

攝影機類型
影像感光元件
解析度
鏡頭類型
焦距
光圈
光圈
監控範圍
快門速度
紅外線距離
最低照度
內建儲存



FD833-HV
500 萬畫素球型
1/2.8" 循序掃描式 CMOS
SD : 1280x960/HD : 2560x1920
定焦
f = 2.8 mm
F2.0
固定光圈
103.4° (水平) 75.3° (垂直) 135.2° (對角)
1/5 秒到 1/32,000 秒
30 公尺
0.055 lux @ F2.0 (彩色) 0.005 lux @ F2.0 (黑白) 0 lux 時可開啟紅外線照明
MicroSD/SDHC/SDXC 卡插槽 (內建 256GB 工業級 SD 卡)



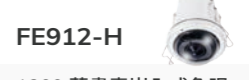
IB939-EHTV
800 萬畫素子彈型
1/1.8" 循序掃描式 CMOS
SD : 1280x720/HD : 3840x2160
馬達驅動、變焦、遠端對焦
f = 4.3 ~ 9.8 mm
F1.6 ~ F2.6
精確光圈 (P-iris)
110.4° ~ 45.1° (水平) 57.9° ~ 25.4° (垂直) 133.9° ~ 51.8° (對角)
1/5 秒到 1/32,000 秒
內建紅外線投射燈，有效範圍最遠可達 40 公尺，支援智慧型紅外線技術，紅外線 LED x 4
0.02 lux @ F1.6 (彩色) <0.005 lux @ F1.6 (黑白) 0 lux 時可開啟紅外線照明
MicroSD/SDHC/SDXC 卡插槽 (內建 512GB 工業級 SD 卡)



IB839-EHTV-V2
500 萬畫素子彈型
1/2.8" 循序掃描式 CMOS
SD : 1280x960/HD : 2560x1920
馬達驅動、變焦、遠端對焦
f = 2.8 ~ 12 mm
F1.6 ~ F3.3
精確光圈 (P-iris)
95.4° ~ 28.7° (水平) 68.8° ~ 21.5° (垂直) 129.6° ~ 35.9° (對角)
1/5 秒到 1/32,000 秒
內建紅外線投射燈，有效範圍最遠可達 40 公尺，支援智慧型紅外線技術，紅外線 LED x 4
0.04 lux @ F1.6 (彩色) 0.005 lux @ F1.6 (黑白) 0 lux 時可開啟紅外線照明
MicroSD/SDHC/SDXC 卡插槽 (內建 256GB 工業級 SD 卡)



IB833-HV
500 萬畫素子彈型
1/2.8" 循序掃描式 CMOS
SD : 1280x960/HD : 2560x1920
定焦
f = 3.6 mm
F2.0
固定光圈
79.6° (水平) 57.8° (垂直) 105.8° (對角)
1/5 秒到 1/32,000 秒
30 公尺
0.055 lux @ F2.0 (彩色) 0.005 lux @ F2.0 (黑白) 0 lux 時可開啟紅外線照明
MicroSD/SDHC/SDXC 卡插槽 (內建 256GB 工業級 SD 卡)



FE912-H
1200 萬畫素嵌入式魚眼
1/2.3" 循序掃描式 CMOS
SD : 1024x1024/HD : 2944x2944
定焦
f = 1.22 mm
F2.0
固定光圈
180° (水平) 180° (垂直) 180° (對角)
1/5 秒到 1/32,000 秒
-
0.1 lux @ F2.0 (彩色) <0.005 lux @ F2.0 (黑白)
MicroSD/SDHC/SDXC 卡插槽 (內建 512GB 工業級 SD 卡)

影像/音訊/網路

影像串流設定
影格更新率
音訊
標準音訊設定 - 介面

HD 影像 2560x1920@15fps 1.2Mbps 上傳 SD 影像 1280x960@15fps 300Kbps 上傳
15FPS
-
-

HD 影像 3840x2160 @15fps 3Mbps 上傳 SD 影像 1280x720@15fps 300Kbps 上傳
15FPS
雙向音訊 (需要 xPro 授權才能啟用喇叭制止功能)
內建麥克風 外部麥克風輸入 外部線路輸出

HD 影像 2560x1920@15fps 1.2Mbps 上傳 SD 影像 1280x960@15fps 300Kbps 上傳
15FPS
雙向音訊 (需要 xPro 授權才能啟用喇叭制止功能)
內建麥克風 外部麥克風輸入 外部線路輸出

HD 影像 2560x1920@15fps 1.2Mbps 上傳 SD 影像 1280x960@15fps 300Kbps 上傳
15FPS
單向音訊
內建麥克風

HD 影像 2944 x 2944@15fps 3Mbps 上傳 SD 影像 1024 x 1024@15fps 300Kbps 上傳
15FPS
單向音訊
內建麥克風

一般

電源輸入
電源消耗功率
連線功能
操作溫度
認證
即時偵測
AI Hub (搭配 xPro 授權)
須授權的應用情境 (工安防護裝備/摔倒/臉部辨識/車牌辨識/Think Alert 警報)。

IEEE 802.3af PoE Class 3
最大 8.5 W/6.0 W (紅外線開啟/關閉)
供 10/100 Mbps 網路/PoE 連接使用的 RJ-45 訊號線接頭
起始溫度：-10°C ~ 50°C (-14°F ~ 122°F) 作業溫度：-30°C ~ 55°C (-22°F ~ 131°F) (紅外線關閉) -30°C ~ 50°C (-22°F ~ 122°F) (紅外線開啟)
IP66/IK10
√
特徵搜尋、場景搜尋、特徵再識別、設定檔搜尋、車牌辨識搜尋、Think Search 自然語言搜尋、事件洞察
√

IEEE 802.3af PoE Class 3
最大 12.4 W/9.6 W (紅外線開啟/關閉)
供 10/100 Mbps 網路/PoE 連接使用的 RJ-45 訊號線接頭 - 音訊線路輸入 音訊線路輸出/數位輸入：1/數位輸出：1
起始溫度：-20°C ~ 50°C (-4°F ~ 122°F) 作業溫度：-35°C ~ 60°C (-31°F ~ 140°F) (紅外線關閉) -35°C ~ 50°C (-31°F ~ 122°F) (紅外線開啟)
IP66/IP67/IK10
√
特徵搜尋、場景搜尋、特徵再識別、設定檔搜尋、車牌辨識搜尋、Think Search 自然語言搜尋、事件洞察
√

IEEE 802.3af PoE Class 3
最大 12.4 W/9.6 W (紅外線開啟/關閉)
供 10/100 Mbps 網路/PoE 連接使用的 RJ-45 訊號線接頭 音訊線路輸入/音訊線路輸出/數位輸入：1 數位輸出：1
起始溫度：-20°C ~ 50°C (-4°F ~ 122°F) 作業溫度：-35°C ~ 60°C (-31°F ~ 140°F) (紅外線關閉) -35°C ~ 50°C (-31°F ~ 122°F) (紅外線開啟)
IP66/IP67/IK10
√
特徵搜尋、場景搜尋、特徵再識別、設定檔搜尋、車牌辨識搜尋、Think Search 自然語言搜尋、事件洞察
√

IEEE 802.3af PoE Class 3
最大 10.6 W/6.0 W (紅外線開啟/關閉)
供 10/100 Mbps 網路/PoE 連接使用的 RJ-45 訊號線接頭
起始溫度：-10°C ~ 50°C (-14°F ~ 122°F) 作業溫度：-30°C ~ 55°C (-22°F ~ 131°F) (紅外線關閉) -30°C ~ 50°C (-22°F ~ 122°F) (紅外線開啟)
IP66/IK10
√
特徵搜尋、場景搜尋、特徵再識別、設定檔搜尋、車牌辨識搜尋、Think Search 自然語言搜尋、事件洞察
√

IEEE 802.3af PoE Class 0
最大 9 W
供 10/100 Mbps PoE 網路連接使用的 RJ-45 訊號線接頭
起始溫度：0°C ~ 50°C (32°F ~ 122°F) 作業溫度：-10°C ~ 50°C (14°F ~ 122°F)
IP54
√
面部辨識

攝影機 系列： Premium

攝影機功能

攝影機類型
影像感光元件
解析度
鏡頭類型
焦距
光圈
光圈
監控範圍
快門速度
紅外線距離
最低照度
內建儲存



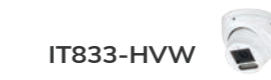
FE931-EHV	1200 萬畫素魚眼
影像感光元件	1/2.3" 循序掃描式 CMOS
解析度	SD：1024 x 1024/HD：2944 x 2944
鏡頭類型	定焦
焦距	f = 1.22 mm
光圈	F2.0
光圈	固定光圈
監控範圍	180° (水平) 180° (垂直) 180° (對角)
快門速度	1/5 秒到 1/32,000 秒
紅外線距離	20 公尺
最低照度	0.1 lux @ F2.0 (彩色) <0.005 lux @ F2.0 (黑白) 0 lux 時可開啟紅外線照明
內建儲存	MicroSD/SDHC/SDXC 卡插槽 (內建 512GB 工業級 SD 卡)



IT939-HTVW	800 萬畫素室外平面球型攝影機
影像感光元件	1/1.8" 循序掃描式 CMOS
解析度	SD：1280 x 720/HD：3840 x 2160
鏡頭類型	馬達驅動、變焦、遠端對焦
焦距	f = 4.3 ~ 9.8 mm
光圈	F1.6 ~ F2.6
光圈	精確光圈 (P-iris)
監控範圍	110.4° ~ 45.1° (水平) 57.9° ~ 25.4° (垂直) 133.9° ~ 51.8° (對角)
快門速度	1/5 秒到 1/32,000 秒
紅外線距離	內建暖光和紅外線 (混合) 投射燈，紅外線有效範圍最遠可達 40 公尺，暖光有效範圍最遠可達 30 公尺，支援智慧型紅外線/暖光技術
最低照度	0.02 lux @ F1.6 (彩色) <0.005 lux @ F1.6 (黑白) 0 lux 時可開啟紅外線照明
內建儲存	MicroSD/SDHC/SDXC 卡插槽 (內建 512GB 工業級 SD 卡)



IT839-HTVW-V2	500 萬像素室外平面球型攝影機
影像感光元件	1/2.8" 循序掃描式 CMOS
解析度	SD：1280 x 960/HD：2560 x 1920
鏡頭類型	馬達驅動、變焦、遠端對焦
焦距	f = 2.8 ~ 12 mm
光圈	F1.6 ~ F3.3
光圈	精確光圈 (P-iris)
監控範圍	95.4° ~ 28.7° (水平) 68.8° ~ 21.5° (垂直) 129.6° ~ 35.9° (對角)
快門速度	1/5 秒到 1/32,000 秒
紅外線距離	內建暖光和紅外線 (混合) 投射燈，紅外線有效範圍最遠可達 40 公尺，暖光有效範圍最遠可達 30 公尺，支援智慧型紅外線/暖光技術
最低照度	0.04 lux @ F1.6 (彩色) 0.005 lux @ F1.6 (黑白) 0 lux 時可開啟紅外線照明
內建儲存	MicroSD/SDHC/SDXC 卡插槽 (內建 256GB 工業級 SD 卡)



IT833-HVW	500 萬像素室外平面球型攝影機
影像感光元件	1/2.8" 循序掃描式 CMOS
解析度	SD：1280 x 960/HD：2560 x 1920
鏡頭類型	定焦
焦距	f = 2.8 mm
光圈	F2.0
光圈	固定光圈
監控範圍	103.4° (水平) 75.3° (垂直) 135.2° (對角)
快門速度	1/5 秒到 1/32,000 秒
紅外線距離	內建暖光和紅外線 (混合) 投射燈，有效範圍最遠可達 30 公尺，支援智慧型紅外線/暖光技術
最低照度	0.055 lux @ F2.0 (彩色) 0.005 lux @ F2.0 (黑白) 0 lux 時可開啟紅外線照明
內建儲存	MicroSD/SDHC/SDXC 卡插槽 (內建 256GB 工業級 SD 卡)

影像/音訊/網路

影像串流設定
影格更新率
音訊
標準音訊設定 - 介面

HD 影像 2944 x 2944@15fps 3Mbps 上傳 SD 影像 1024 x 1024@15fps 300Kbps 上傳
15FPS
單向音訊 雙向音訊 (全雙工)
內建麥克風

HD 影像 3840 x 2160 @15fps 3Mbps 上傳 SD 影像 1280 x 720@15fps 300Kbps 上傳
15FPS
雙向音訊 (全雙工) (需要 xPro 授權才能啟用喇叭制止功能)
內建麥克風/內建喇叭 外部麥克風輸入 外部線路輸出

HD 影像 2560 x 1920@15fps 1.2Mbps 上傳 SD 影像 1280 x 960@15fps 300Kbps 上傳
15FPS
雙向音訊 (全雙工) (需要 xPro 授權才能啟用喇叭制止功能)
內建麥克風/內建喇叭 外部麥克風輸入 外部線路輸出

HD 影像 2560 x 1920@15fps 1.2Mbps 上傳 SD 影像 1280 x 960@15fps 300Kbps 上傳
15FPS
單向音訊
內建麥克風

一般

電源輸入
電源消耗功率
連線功能
操作溫度
認證
即時偵測
AI Hub (搭配 xPro 授權)
須授權的應用情境 (工安防護裝備/摔倒 臉部辨識/車牌辨識/ Think Alert 警報)。

IEEE 802.3at PoE Class 4
最大 22.5 W/9.55 W (紅外線開啟/關閉)
供 10/100 Mbps PoE 網路連接使用的 RJ-45 訊號線接頭
起始溫度：-20°C ~ 50°C (-4°F ~ 122°F) 作業溫度：-40°C ~ 55°C (-40°F ~ 131°F) (紅外線關閉) -40°C ~ 50°C (-40°F ~ 122°F) (紅外線開啟)
IP66/IK10/NEMA 4X
√
特徵搜尋、場景搜尋、特徵再識別、設定檔搜尋、車牌辨識搜尋、Think Search 自然語言搜尋、事件洞察
臉部辨識

IEEE 802.3af PoE Class 3
最大 12.4 W/9.6 W (紅外線開啟/關閉)
供 10/100 Mbps 網路/PoE 連接使用的 RJ-45 訊號線接頭 - 音訊線路輸入 音訊線路輸出/數位輸入：1/數位輸出：1
起始溫度：-10°C ~ 50°C (14°F ~ 122°F) 作業溫度：-30°C ~ 50°C (-22°F ~ 122°F) (紅外線關閉) -30°C ~ 45°C (-22°F ~ 113°F) (紅外線開啟)
IP66/IK10
√
特徵搜尋、場景搜尋、特徵再識別、設定檔搜尋、車牌辨識搜尋、Think Search 自然語言搜尋、事件洞察
√

IEEE 802.3af PoE Class 3
最大 12.4 W/9.6 W (紅外線開啟/關閉)
供 10/100 Mbps 網路/PoE 連接使用的 RJ-45 訊號線接頭 音訊線路輸入/音訊線路輸出/數位輸入：1 數位輸出：1
起始溫度：-10°C ~ 50°C (14°F ~ 122°F) 作業溫度：-30°C ~ 50°C (-22°F ~ 122°F) (紅外線關閉) -30°C ~ 45°C (-22°F ~ 113°F) (紅外線開啟)
IP66/IK10
√
特徵搜尋、場景搜尋、特徵再識別、設定檔搜尋、車牌辨識搜尋、Think Search 自然語言搜尋、事件洞察
√

IEEE 802.3af PoE Class 3
最大：10.7 W/7 W (紅外線開啟/關閉)/一般：5.5 W
供 10/100 Mbps 網路/PoE 連接使用的 RJ-45 訊號線接頭
起始溫度：-10°C ~ 50°C (-14°F ~ 122°F) 作業溫度：-30°C ~ 50°C (-22°F ~ 122°F) (紅外線關閉) -30°C ~ 45°C (-22°F ~ 113°F) (紅外線開啟)
IP66/IK10
√
特徵搜尋、場景搜尋、特徵再識別、設定檔搜尋、車牌辨識搜尋、Think Search 自然語言搜尋、事件洞察
√

攝影機 系列： Essential

	FD639 	IB639 	
攝影機功能	攝影機類型	200 萬畫素球型	200 萬畫素子彈型
	影像感光元件	1/3.1" 循序掃描式 CMOS	1/3.1" 循序掃描式 CMOS
	解析度	SD : 1280x720/HD : 1920x1080	SD : 1280x720/HD : 1920x1080
	鏡頭類型	定焦	定焦
	焦距	f = 2.8 mm	f = 2.8 mm
	監控範圍	116° (水平) 65° (垂直) 140° (對角)	116° (水平) 65° (垂直) 140° (對角)
	快門速度	1/5 秒到 1/32,000 秒	1/5 秒到 1/32,000 秒
	紅外線距離	MicroSD/SDB11:B15HC/SDXC 卡插槽 (內建 128GB 工業級 SD 卡)	30 公尺
	最低照度	0.08 lux @ F2.0 (彩色) <0.005 lux @ F2.0 (黑白) 0 lux 時可開啟紅外線照明	0.08 lux @ F2.0 (彩色) <0.005 lux @ F2.0 (黑白) 0 lux 時可開啟紅外線照明
內建儲存	MicroSD/SDHC/SDXC 卡插槽 (內建 128GB 工業級 SD 卡)	MicroSD/SDHC/SDXC 卡插槽 (內建 128GB 工業級 SD 卡)	
影像/音訊/ 網路	影像串流設定	HD 影像 1920x1080@15fps 600Kbps 上傳 SD 影像 1280x720@15fps 200Kbps 上傳	HD 影像 1920x1080@15fps 600Kbps 上傳 SD 影像 1280x720@15fps 200Kbps 上傳
	影格更新率	15FPS	15FPS
	音訊	單向音訊	-
	標準音訊設定 - 介面	內建麥克風	-
一般	電源輸入	IEEE 802.3af Class 0 PoE、DC 12V (支援同步電源備援)	IEEE 802.3af Class 0 PoE、DC 12V (支援同步電源備援)
	電源消耗功率	PoE : 最大 6.49 W/4 W (紅外線開啟/關閉) DC 12V : 最大 5.1 W/3.4 W (紅外線開啟/關閉)	PoE : 最大 6.49 W/4 W (紅外線開啟/關閉) DC 12V : 最大 5.1 W/3.4 W (紅外線開啟/關閉)
	連線功能	供 10/100 Mbps PoE 網路連接使用的 RJ-45 訊號線接頭	供 10/100 Mbps PoE 網路連接使用的 RJ-45 訊號線接頭
	操作溫度	起始溫度 : -30°C ~ 50°C (-22°F ~ 122°F) 作業溫度 : -30°C ~ 55°C (-22°F ~ 131°F) (紅外線關閉) -30°C ~ 50°C (-22°F ~ 122°F) (紅外線開啟)	起始溫度 : -30°C ~ 50°C (-22°F ~ 122°F) 作業溫度 : -30°C ~ 55°C (-22°F ~ 131°F) (紅外線關閉) -30°C ~ 50°C (-22°F ~ 122°F) (紅外線開啟)
	認證	IP66/IK10	IP66/IK10
	即時偵測	√	√
	AI Hub (搭配 xPro 授權) 須授權的應用情境	-	深度搜尋、場景搜尋、Think Search 自然語言搜尋、事件洞察
		-	-

NVR

	ND9442P/ND9542P 	ND9326P/ND9426P 	
本機顯示	頻道	最多 16/32 個頻道	最多 8/16 個頻道
	影像輸出	HDMI/VGA	HDMI/VGA
	顯示解析度	3840x2160/1920x1080/1280x720	3840x2160/1920x1080/1280x720
	魚眼影像校正	本機 : 10、1P、1R、1O3R、1O8R、1P3R 網頁 : 10、1R、1P	本機 : 10、1P、1R、1O3R、1O8R、1P3R 網頁 : 10、1R、1P
影像/錄影	影像壓縮	H.265/H.264/MJPEG	H.265/H.264/MJPEG
	最大影像解碼能力	H.265/H.264 : 3840x2160 @ 90 fps	H.265/H.264 : 3840x2160 @ 120 fps
	解碼解析度 (本機) 錄影速率	最高 7680x2560 192 Mbps	最高 7680x2560 192 Mbps
儲存/一般	硬碟	3.5" SATA HDD x 4	3.5" SATA HDD x 2
	RAID	RAID 0、1、5	RAID 0、1
	PoE	16x 802.3at/af PoE 相容連接埠 (總計最大 200 W)	8/16x 802.3at/af PoE 相容連接埠 (總計最大 120 W/200 W)
	接頭	乙太網路 10/100/1000 RJ45*2 警報輸入 x 16、警報輸出 x 8 USB 2.0*2、USB 3.0*1 音訊輸出 x 1 音訊輸入 x 1 (預留) RS485 (預留)	乙太網路 10/100/1000 RJ45*2 警報輸入 x 4、警報輸出 x 1 USB 2.0*2、USB 3.0*1 音訊輸出 x 1 音訊輸入 x 1 (預留)
	電源輸入	AC 100 ~ 240V/50 ~ 60Hz	AC 100 ~ 240V/50 ~ 60Hz
	電源消耗功率	最大 300 W	最大 190 W/270 W
安裝、管理及維護	VSS、VAST 2、Shepherd、VORTEX、 iViewer (iOS/Android)	VSS、VAST 2、Shepherd、VORTEX、 iViewer (iOS/Android)	
進階功能	尺寸	432 x 421 x 66 mm	365 x 315 x 44 mm
	智慧影像內容分析事件搜尋	√	√
	深度搜尋	√	√
	資安防護管理	√	√
	Trend Micro IoT Security	√	√
符合 NDAA 標準的產品	√	√	

網路喇叭

硬體規格

	AU-003 	AU-004 
室外型號	10/100 Mbps 高速乙太網路 RJ45x1	10/100 Mbps 高速乙太網路 RJ45x1
電源輸入	PoE (IEEE 802.3af) 或 DC 12-24V	PoE (IEEE 802.3af) 或 DC 12-24V
電源消耗功率	最大 15 W	最大 15 W
尺寸	225 x 165 x 240 mm	200 x 90 (高) mm
重量	1.3 kg	1 kg
操作溫度	-35°C 至 60°C (-31°F 至 140°F)	-35°C 至 60°C (-31°F 至 140°F)
外殼	IP66 防水	金屬；不防水
認證	CE、FCC、VCCI、BSMI	CE、FCC、VCCI、BSMI

音訊規格

音訊編碼器	OPUS 48 kHz、MP3 44.1 kHz、G.722 ADPCM 16 kHz、G.711 PCMU 8 kHz、G.711 PCMA 8 kHz	OPUS 48 kHz、MP3 44.1 kHz、G.722 ADPCM 16 kHz、G.711 PCMU 8 kHz、G.711 PCMA 8 kHz
SIP 支援	RFC 3261	RFC 3261
標準阻抗	8 Ω	8 Ω
頻率範圍	500-2 kHz +-10 dB 400-12 kHz +-20 dB	500-2 kHz +-10 dB 400-12 kHz +-20 dB
最大聲壓層級	113 dB	96 dB
麥克風	50Hz-20 kHz (1 Pa、50 公分距離)、 SPL 115 dB (1 kHz)	50Hz-20 kHz (1 Pa、50 公分距離)、 SPL 115 dB (1 kHz)

VORTEX 規格

透過 RX9502 VORTEX 橋接器支援 (韌體：4.6.101.2.v08050800)		
即時手動語音廣播 (透過 VORTEX)	支援	支援
自動嚇阻 (由任何 VORTEX 事件觸發)	支援	支援
預先載入音訊檔案	最多 10 個檔案 最大大小：每個檔案 4MB 支援的格式：WAV 或 MP3	最多 10 個檔案 最大大小：每個檔案 4MB 支援的格式：WAV 或 MP3

RX 橋接器

硬體規格

	RX9502 (作為 VORTEX 橋接器) 
韌體版本	4.6.101.2.v08050800 (VORTEX 橋接器韌體)
乙太網路介面	10/100/1000Mbps Gigabit 乙太網路 RJ45x1
電源輸入	DC 12V/1A
電源消耗功率	最大 11 W
尺寸	198 (寬) x 200 (深) x 47 (高) mm
重量	530 g
操作溫度	-10°C 至 50°C (14°F 至 122°F)
濕度	0% 至 95%
安全認證	CE、FCC、VCCI、C-Tick、UL、CB、BSMI、BIS

VORTEX 規格

支援的網路喇叭型號	VIVOTEK AU-003、AU-004
支援的電源重啟型號	VIVOTEK PoE 交換機

晶睿通訊股份有限公司

23553 台灣新北市中和區
中和區連城路 192 號 6 樓

晶睿通訊 美國子公司

2050 Ringwood Avenue, San Jose,
CA 95131, USA

晶睿通訊 歐洲子公司

Zandsteen 15, 2132 MZ Hoofddorp,
The Netherlands

晶睿通訊 日本子公司

〒108-0023 東京都港区芝浦4丁目
1-2-5 デルタ田町本社ビル6F

晶睿通訊 拉丁美洲辦公室

Av. Pdte. Masarik No.101, Piso 10
Oficina 1002, Polanco V Seccion,
11560, Miguel Hidalgo, CDMX



晶睿通訊網站



晶睿通訊 YouTube



晶睿通訊 YouTube

聯絡我們



您的回饋對我們非常重要。
請告知您的需求或疑問，我們將盡快回覆。



申請示範



成為合作夥伴

版權所有 © 2026 晶睿通訊股份有限公司。保留所有權利。

www.vortexcloud.com